

ГТБВ.402152.047 ГЧ

Рис.1

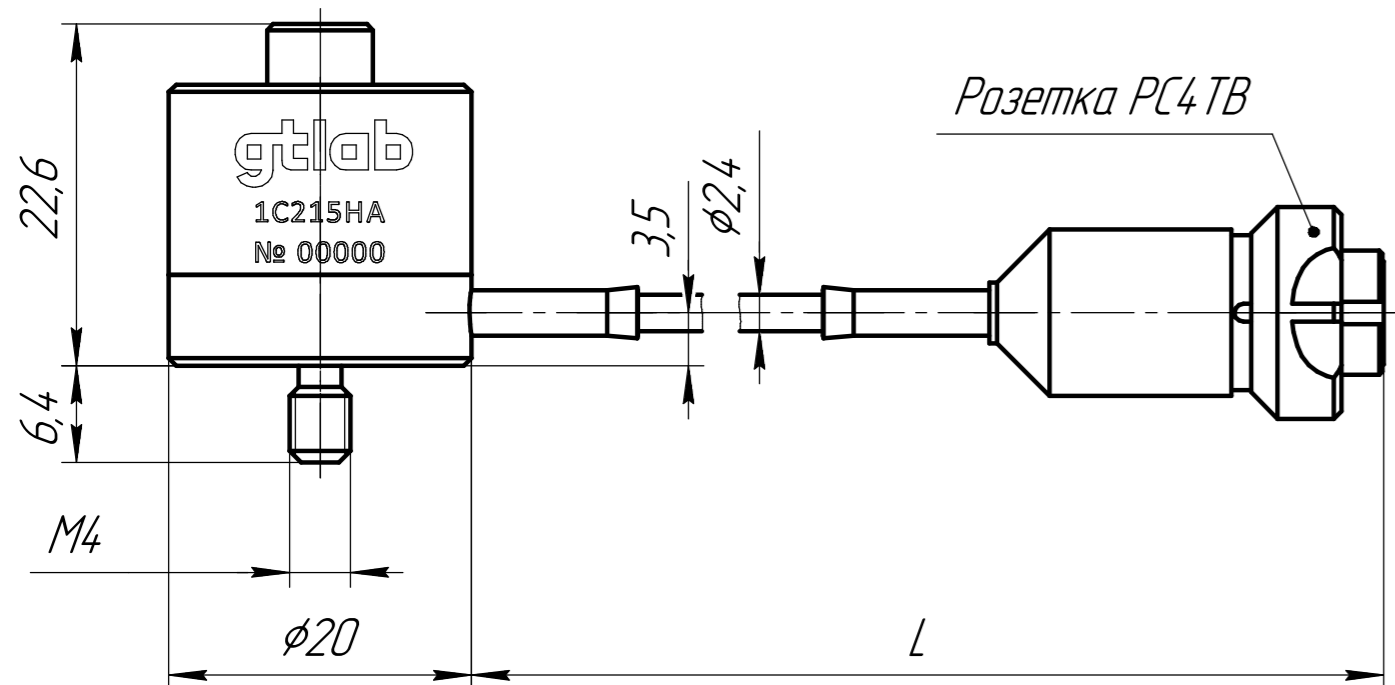
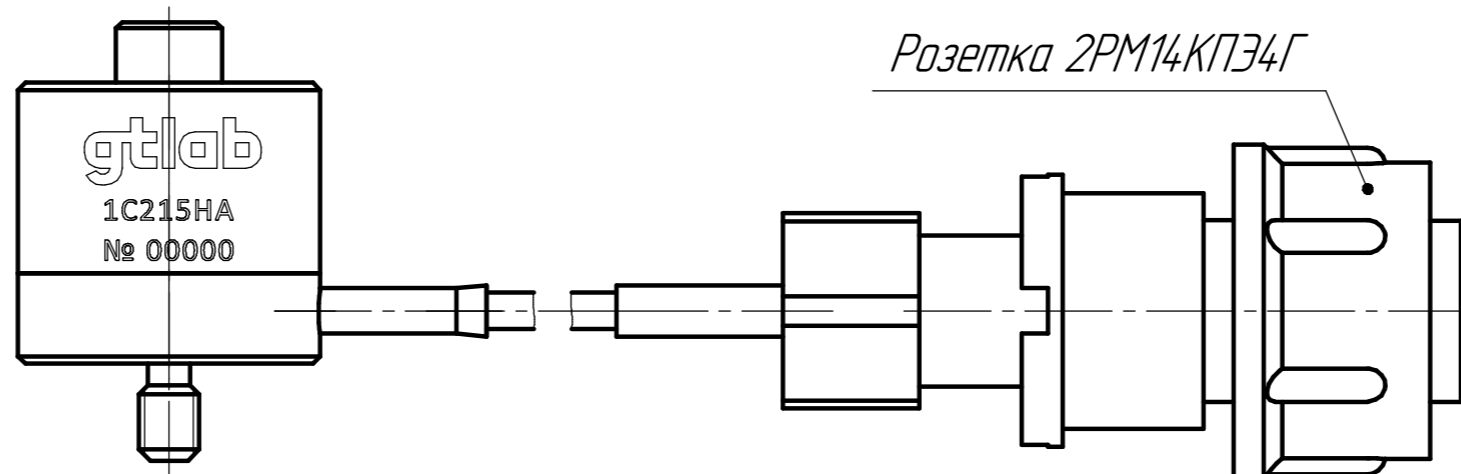


Рис.2
Остальное см. рис.1



Обозначение	Рисунок	Соединитель
ГТБВ.402152.047	Рис.1	Розетка РС4ТВ
-01	Рис.2	Розетка 2РМ14КПЭ4Г

Схема электрическая соединений
для ГТБВ.402152.047

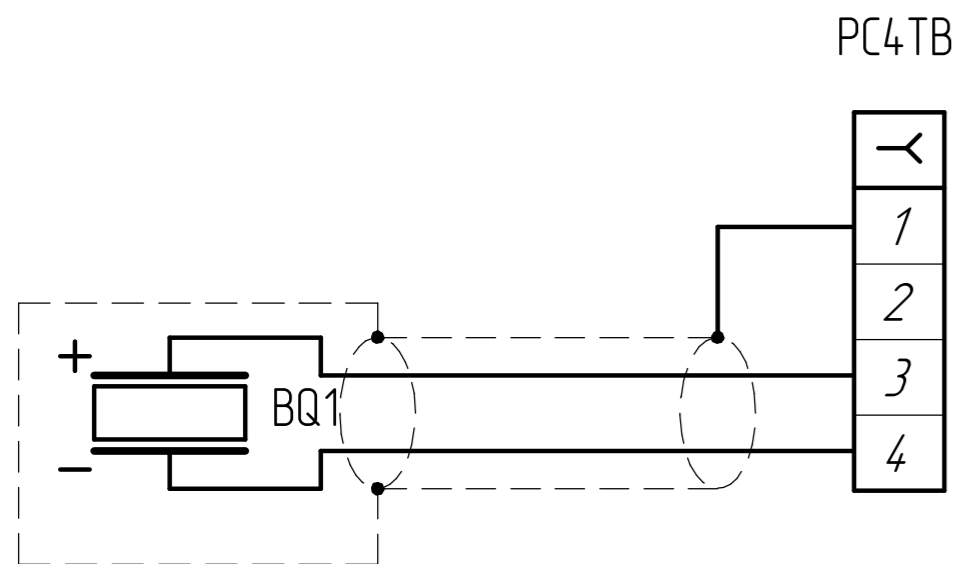
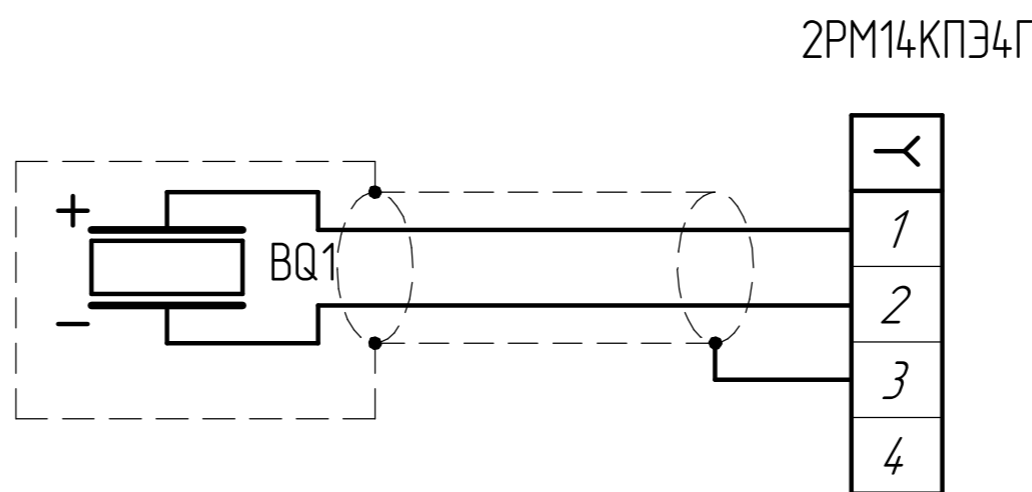
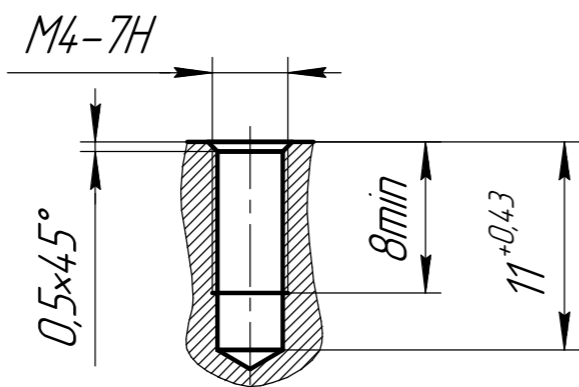


Схема электрическая соединений
для ГТБВ.402152.047-01



Рекомендуемое отверстие
в объекте испытаний



- 1 Все размеры для справок.
- 2 Длина L кабеля - по требованию заказчика.
- 3 Минимальный радиусгиба кабеля - 25 мм.
- 4 Акселерометр крепить винтом из комплекта с моментом затяжки 1,5 ... 1,7 Н·м.
- 5 Поверхность крепления акселерометра должна быть выполнена с допуском плоскостности 0,05 с шероховатостью не хуже \sqrt{Ra} 1,25.

ГТБВ.402152.047 ГЧ						
2	Зам	ГТЛ.10-2026	Филатов	02.04.26		
1	Зам	ГТЛ.03-2026	Филатов	03.02.26		
Изм.	Лист	№ док.	Подп.	Дата		
Разраб.	Филатов					
Пров.	Новоселов					
Т.контр.						
Н.контр.	Ситников					
Утв.	Кирпичев					
Акселерометр 1С215 Габаритный чертеж				Лит.	Масса	Масштаб
					59,5 г	2:1
				Лист	Листов	1
				000 "ГТЛАБ"		

Перв. примен.

Справ. №

Подп. и дата

Инд. № док.

Взам. инв. №

Подп. и дата

Инд. № подл.