

Рис.1

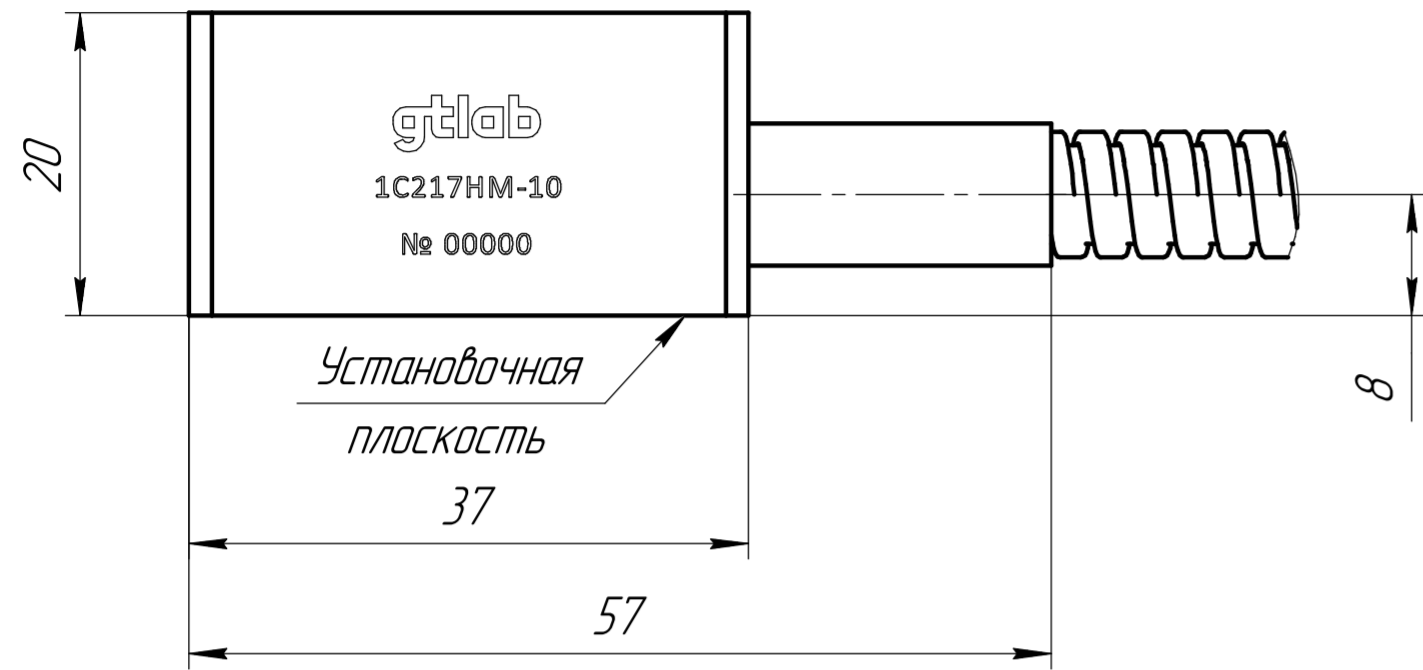


Схема электрическая соединений для исполнений 1C217HM-X.X.AA

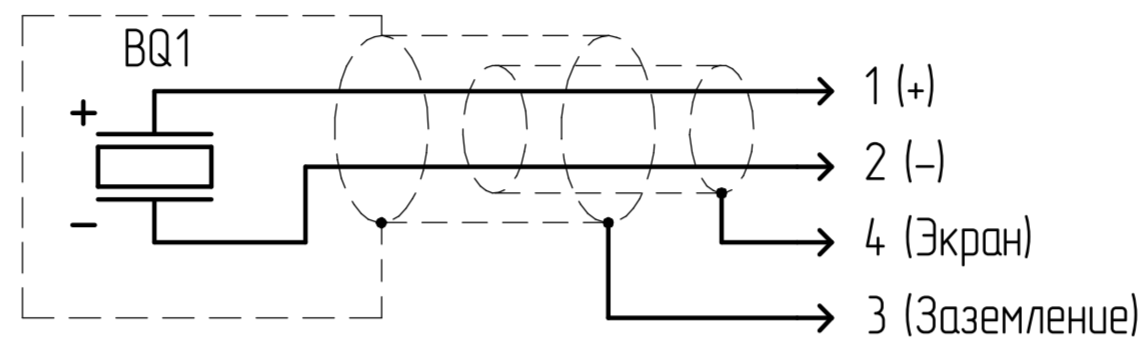


Схема электрическая соединений для исполнений 1C217HM-X.X.P

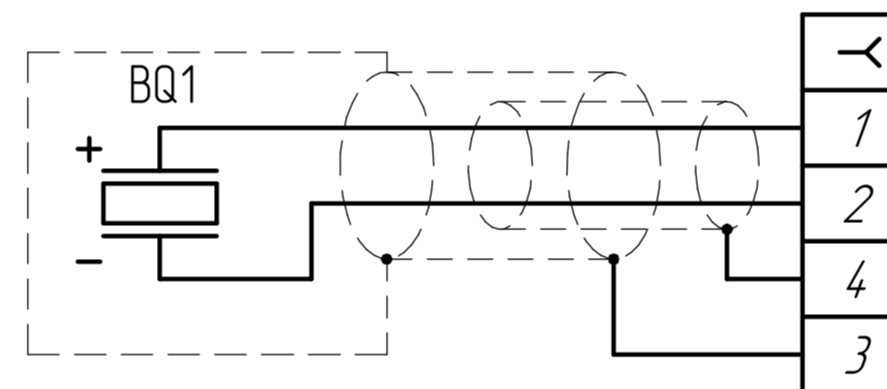
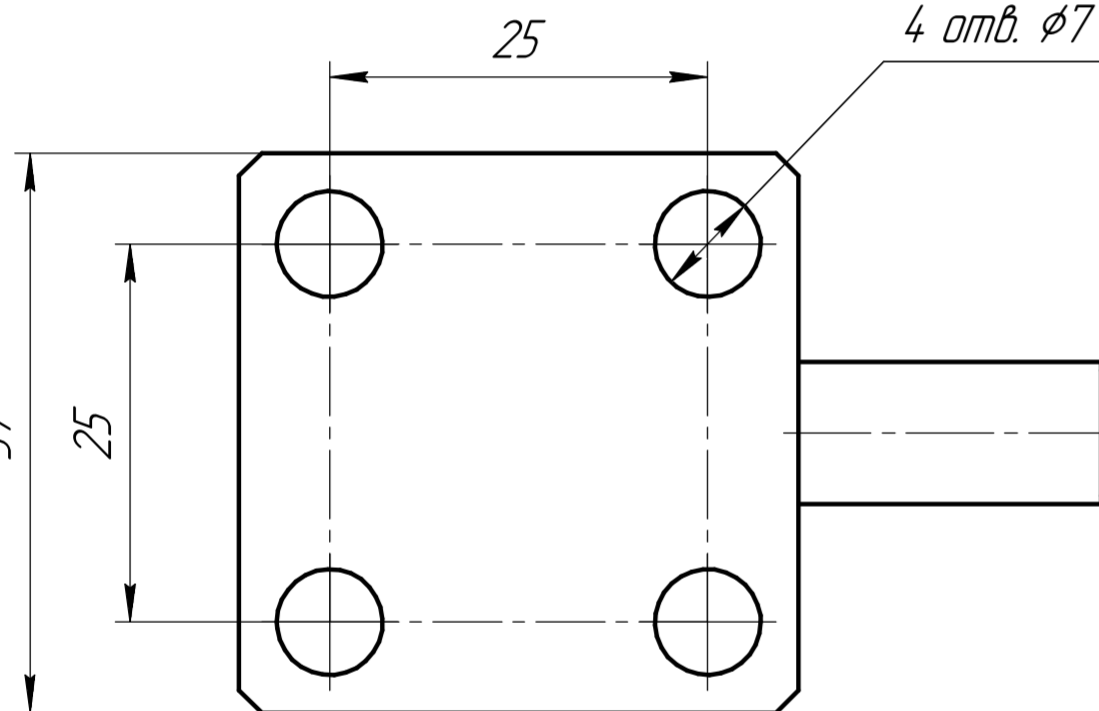
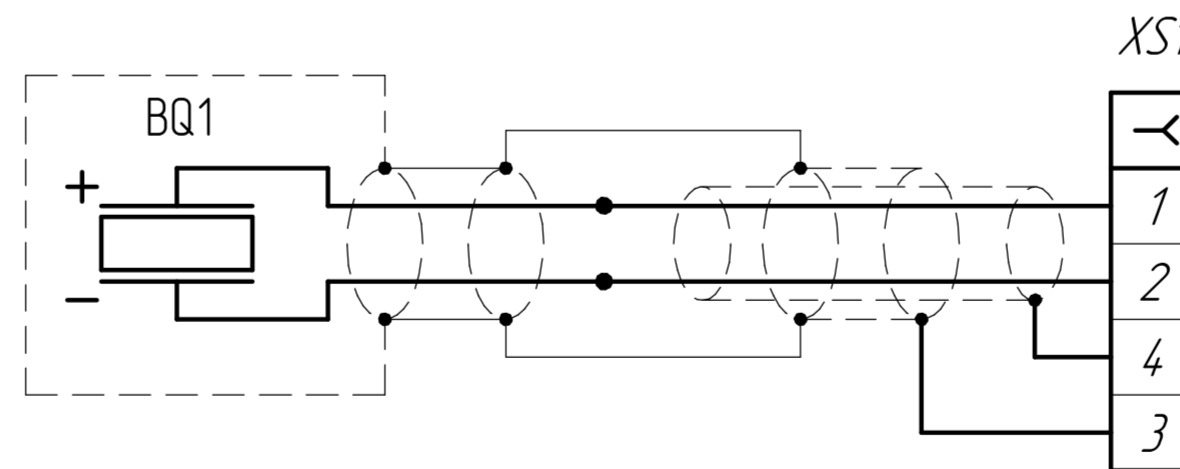


Схема электрическая соединений для исполнений 1C217XX-X.X.PB



Обозначение	Код изделия	Рисунок
ГТБВ.402152.049	1C217HM-10.M.AA	Рис.1
-01	1C217HM-10.B.AA	Рис.2
-02	1C217HA-10.C.AA	Рис.3
-03	1C217HM-10.M.P	Рис.1
-04	1C217HM-10.B.P	Рис.2
-05	1C217HA-10.C.P	Рис.3
-06	1C217HM-20.M.AA	Рис.1
-07	1C217HM-20.B.AA	Рис.2
-08	1C217HA-20.C.AA	Рис.3
-09	1C217HM-20.M.P	Рис.1
-10	1C217HM-20.B.P	Рис.2
-11	1C217HA-20.C.P	Рис.3
-12	1C217HM-50.M.AA	Рис.1
-13	1C217HM-50.B.AA	Рис.2
-14	1C217HA-50.C.AA	Рис.3
-15	1C217HM-50.M.P	Рис.1
-16	1C217HM-50.B.P	Рис.2
-17	1C217HA-50.C.P	Рис.3
-18	1C217HM-100.M.AA	Рис.1
-19	1C217HM-100.B.AA	Рис.2
-20	1C217HA-100.C.AA	Рис.3
-21	1C217HM-100.M.P	Рис.1
-22	1C217HM-100.B.P	Рис.2
-23	1C217HA-100.C.P	Рис.3
-24	1C217HA-10.C.PB	Рис.4
-25	1C217HA-20.C.PB	Рис.4
-26	1C217HA-50.C.PB	Рис.4
-27	1C217HA-100.C.PB	Рис.4

- 1 Длина кабеля - по требованию заказчика.
- 2 Подключение акселерометра - согласно схеме электрической соединений.
- 3 Акселерометр крепить винтами из комплекта монтажных частей с моментом затяжки 2,5...2,7 Н·м.
- 4 Поверхность крепления акселерометра должна быть выполнена с допуском плоскостности 0,05 с шероховатостью не хуже $\sqrt{Ra} 1,25$.

Перв. исполн. _____
 Справ. № _____
 Подп. и дата _____
 Инв. № дробл. _____
 Инв. № _____
 Взам. инв. № _____
 Подп. и дата _____
 Инв. № подл. _____

				ГТБВ.402152.049 ГЧ				
Изм.	Лист	№ докум.	Подп.	Дата	Акселерометр 1C217	Лит.	Масса	Масштаб
					Габаритный чертеж		181,09 г	2:1
Разраб.	Филатов					Лист 1	Листов 2	
Проб.	Навосялов					ООО "ГТЛАБ"		
Т.контр.								
Н.контр.	Ситников							
Утв.	Кирпичев							
Копировал						Формат А2		