

Схема электрическая соединений для исполнений 1C216HA-X.X.AA

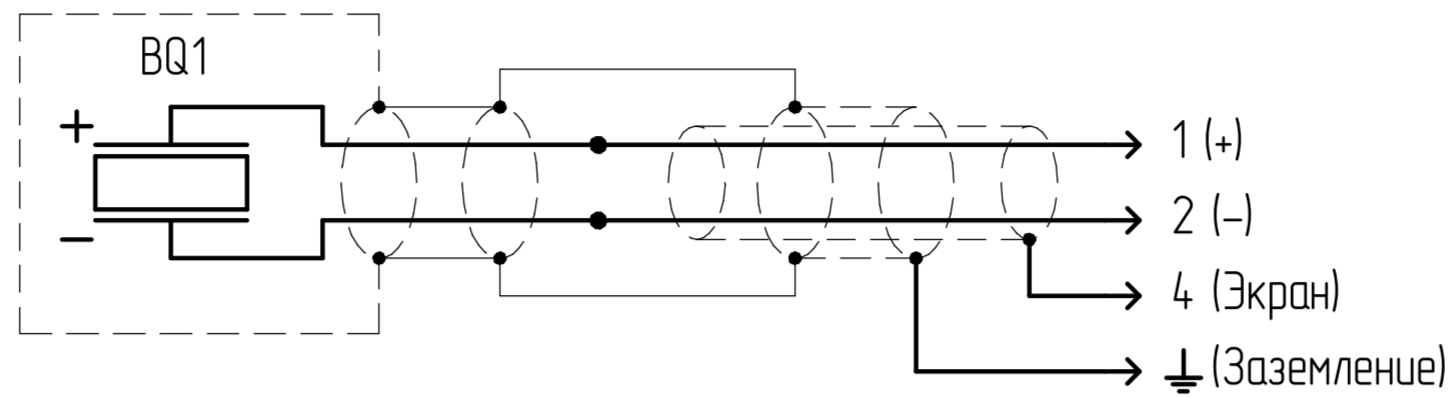
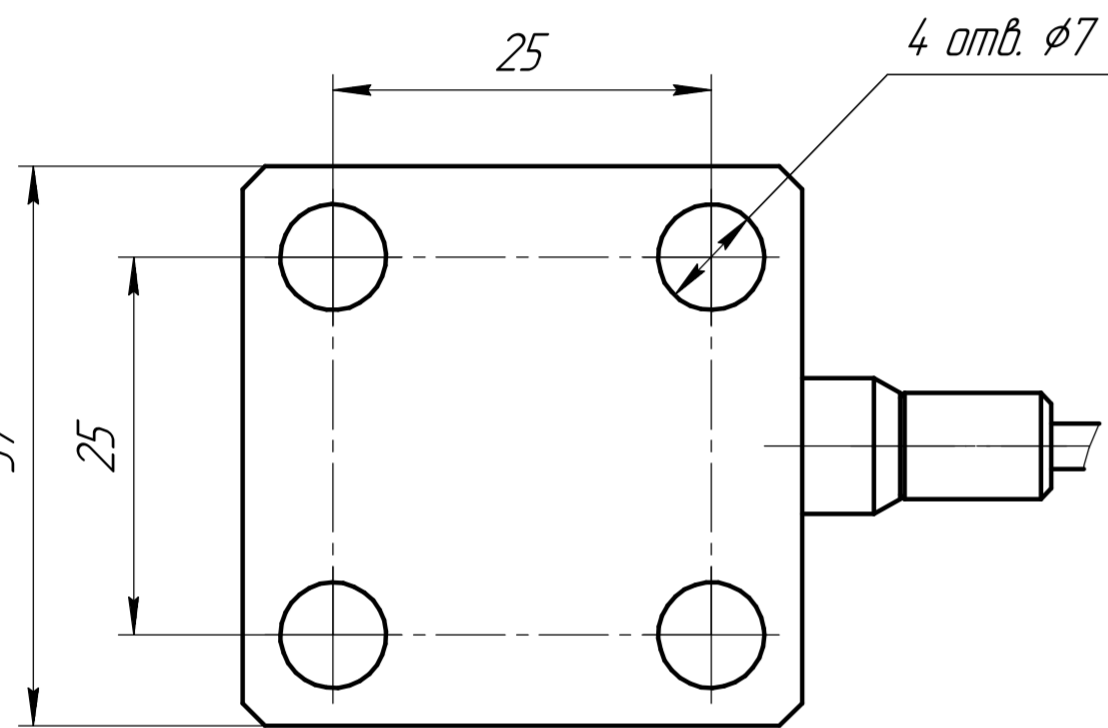
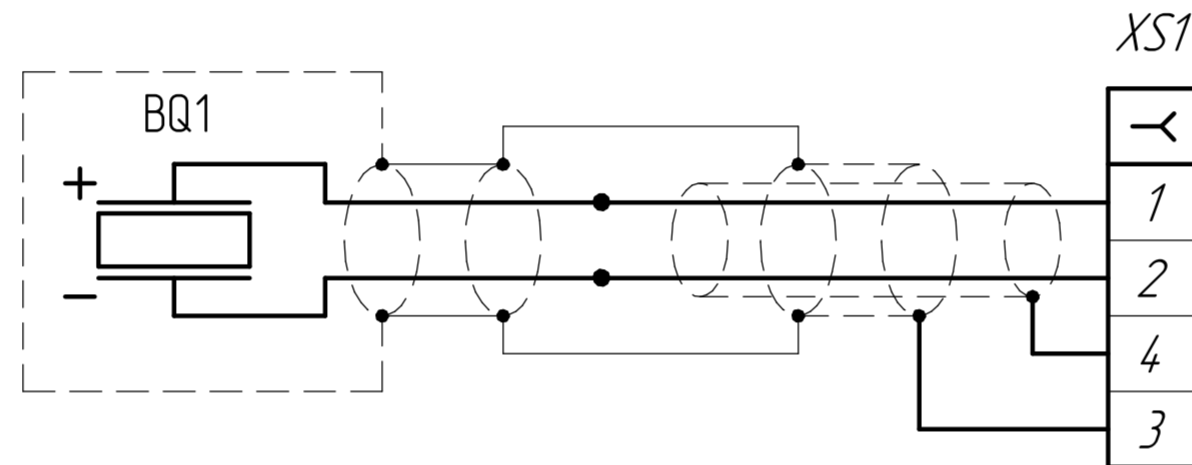
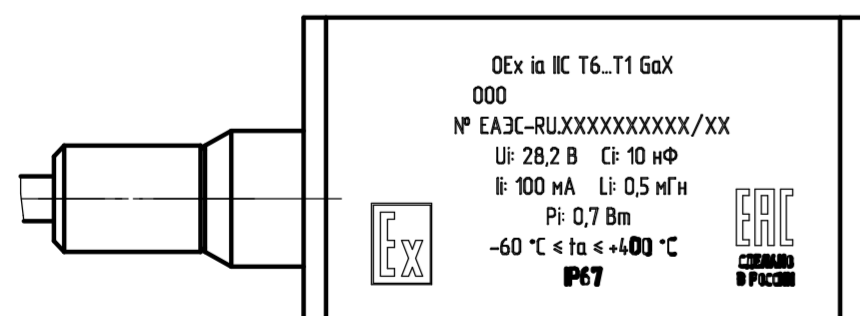


Схема электрическая соединений для исполнений 1C216HA-X.X.P и 1C216HA-X.X.PB



Вид сзади



Обозначение	Код изделия
ГТБВ.402152.048	1C216HA-2.M.AA
-01	1C216HA-2.B.AA
-02	1C216HA-2.C.AA
-03	1C216HA-2.M.P
-04	1C216HA-2.B.P
-05	1C216HA-2.C.P
-06	1C216HA-5.M.AA
-07	1C216HA-5.B.AA
-08	1C216HA-5.C.AA
-09	1C216HA-5.M.P
-10	1C216HA-5.B.P
-11	1C216HA-5.C.P
-12	1C216HA-10.M.AA
-13	1C216HA-10.B.AA
-14	1C216HA-10.C.AA
-15	1C216HA-10.M.P
-16	1C216HA-10.B.P
-17	1C216HA-10.C.P
-18	1C216HA-2.C.PB
-19	1C216HA-5.C.PB
-20	1C216HA-10.C.PB

- 1 Длина кабеля – по требованию заказчика.
- 2 Подключение акселерометра – согласно схеме электрической соединений.
- 3 Акселерометр крепить винтами из комплекта монтажных частей с моментом затяжки 2,5...2,7 Нм.
- 4 Поверхность крепления акселерометра должна быть выполнена с допуском плоскостности 0,05 с шероховатостью не хуже $\sqrt{Ra} 1,25$.

Изм. № 001
Изм. № 002
Изм. № 003
Изм. № 004
Изм. № 005
Изм. № 006
Изм. № 007
Изм. № 008
Изм. № 009
Изм. № 010
Изм. № 011
Изм. № 012
Изм. № 013
Изм. № 014
Изм. № 015
Изм. № 016
Изм. № 017
Изм. № 018
Изм. № 019
Изм. № 020
Изм. № 021
Изм. № 022
Изм. № 023
Изм. № 024
Изм. № 025
Изм. № 026
Изм. № 027
Изм. № 028
Изм. № 029
Изм. № 030
Изм. № 031
Изм. № 032
Изм. № 033
Изм. № 034
Изм. № 035
Изм. № 036
Изм. № 037
Изм. № 038
Изм. № 039
Изм. № 040
Изм. № 041
Изм. № 042
Изм. № 043
Изм. № 044
Изм. № 045
Изм. № 046
Изм. № 047
Изм. № 048
Изм. № 049
Изм. № 050
Изм. № 051
Изм. № 052
Изм. № 053
Изм. № 054
Изм. № 055
Изм. № 056
Изм. № 057
Изм. № 058
Изм. № 059
Изм. № 060
Изм. № 061
Изм. № 062
Изм. № 063
Изм. № 064
Изм. № 065
Изм. № 066
Изм. № 067
Изм. № 068
Изм. № 069
Изм. № 070
Изм. № 071
Изм. № 072
Изм. № 073
Изм. № 074
Изм. № 075
Изм. № 076
Изм. № 077
Изм. № 078
Изм. № 079
Изм. № 080
Изм. № 081
Изм. № 082
Изм. № 083
Изм. № 084
Изм. № 085
Изм. № 086
Изм. № 087
Изм. № 088
Изм. № 089
Изм. № 090
Изм. № 091
Изм. № 092
Изм. № 093
Изм. № 094
Изм. № 095
Изм. № 096
Изм. № 097
Изм. № 098
Изм. № 099
Изм. № 100

				ГТБВ.402152.048 ГЧ			
Изм. Лист	№ докум.	Подп.	Дата	Акселерометр 1C216	Лит.	Масса	Масштаб
Разраб.	Филатов					190,83 г	2:1
Проб.	Навосялов			Габаритный чертеж	Лист	Листов	1
Т.контр.							
Н.контр.	Ситников			000 "ГТЛАБ"			
Утв.	Кирпичев						