

ГТБВ.433633.030 ГЧ

Перв. примен.

Справ. №

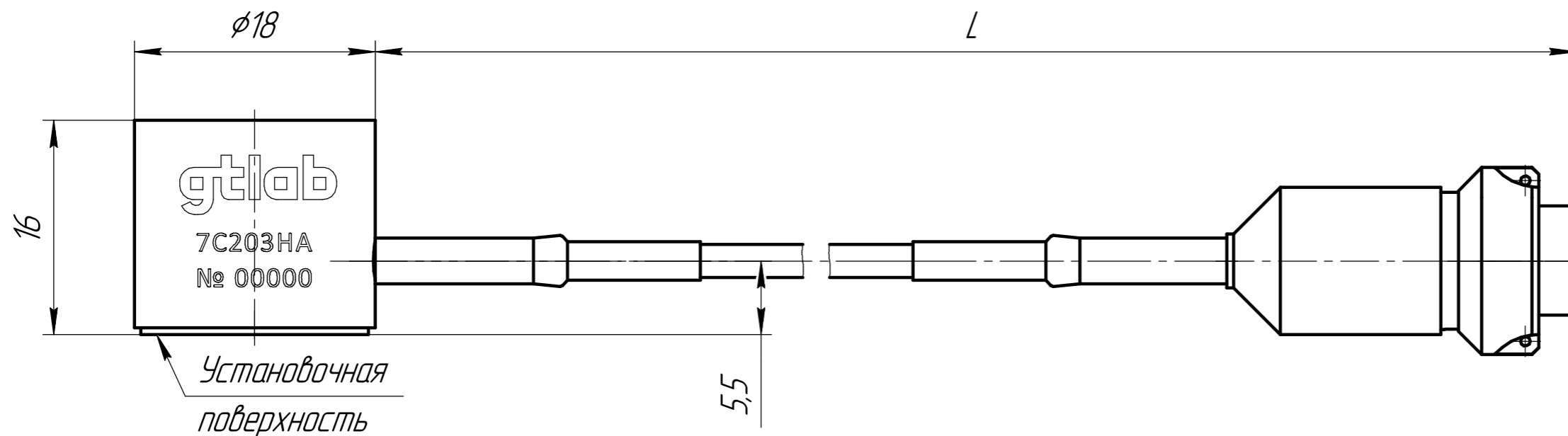
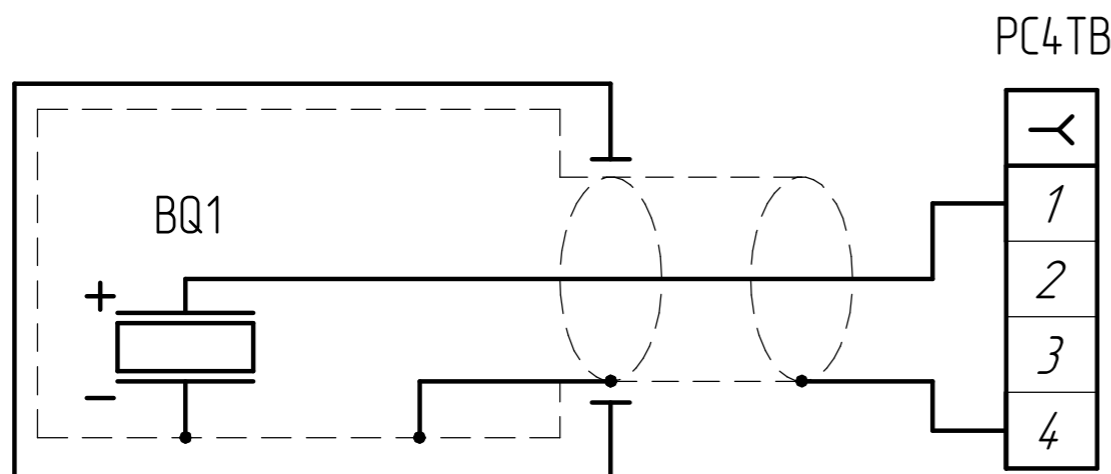


Схема электрическая соединений



- 1 Длину кабеля L определяет заказчик.
- 2 Поверхность объекта испытаний, на которую устанавливается преобразователь, должна быть выполнена с допуском плоскостности $0,01\text{мм}$, с шероховатостью не хуже $\sqrt{Ra} 1,25$.
- 3 Обеспечить усилие поджатия преобразователя к поверхности объекта испытаний $10 \dots 15\text{Н}$
- 4 Для обеспечения акустического контакта на поверхность объекта испытаний рекомендуется нанести силиконовую жидкость или консистентную смазку любой стандартной марки.
- 5 При долгосрочных измерениях рекомендуется преобразователь устанавливать на объект испытаний на эпоксидный клей, например, ВК-9 ГОСТ 92-0948-74 или другой эпоксидный клей любой стандартной марки.

Подп. и дата

Инв. № дубл.

Взам. инв. №

Подп. и дата

Инв. № подл.

					ГТБВ.433633.030 ГЧ			
Изм.	Лист	№ докум.	Подп.	Дата	Преобразователь акустической эмиссии 7С203 Габаритный чертёж	Лит.	Масса	Масштаб
Разраб.	Филатов						25 г	2,5:1
Пров.	Новоселов					Лист	Листов 1	
Т.контр.						ООО "ГТЛАБ"		
Н.контр.	Ситников							
Утв.	Кирпичев							