

ГТБВ.402159.074 ГЧ

Перв. примен.

Справ. №

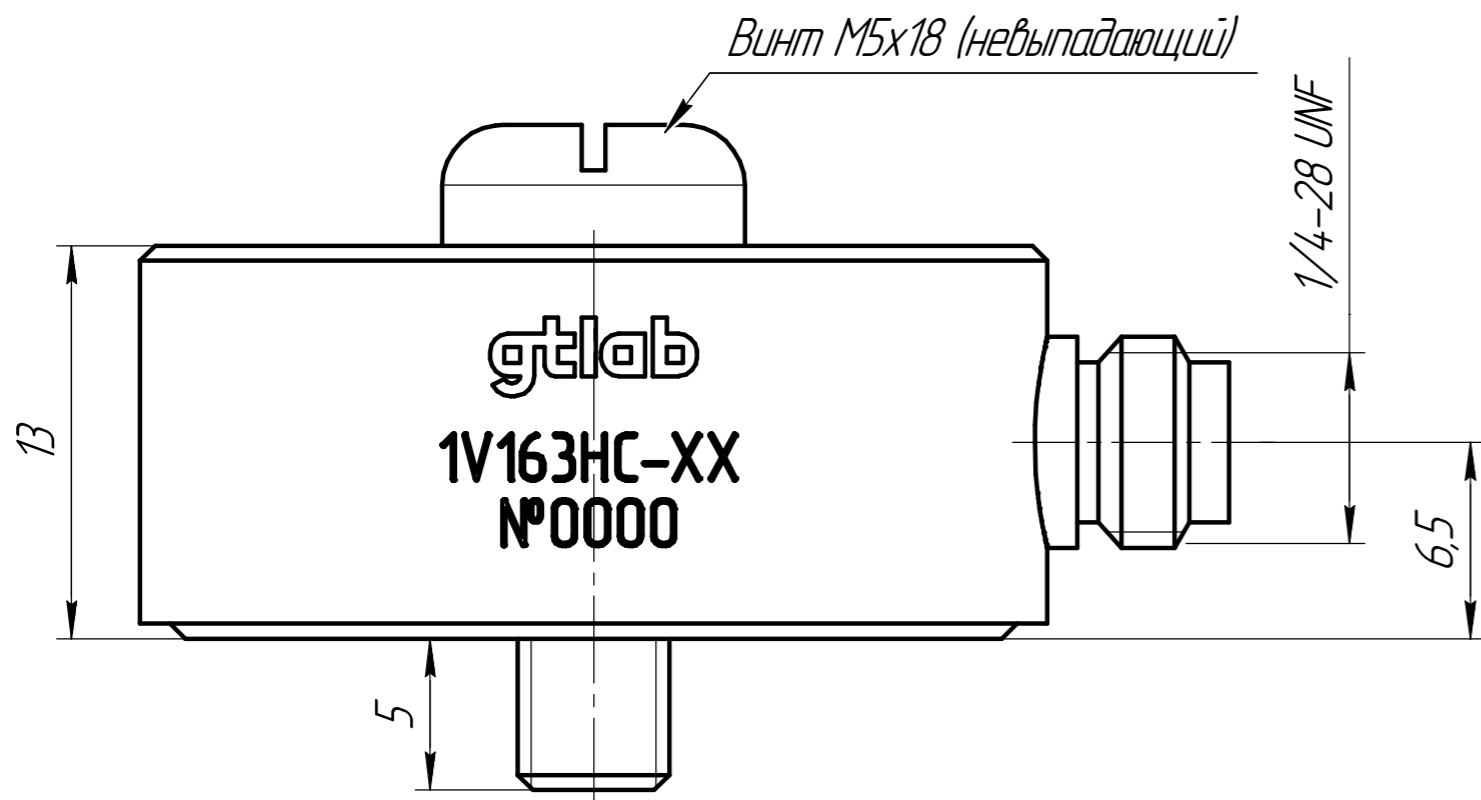
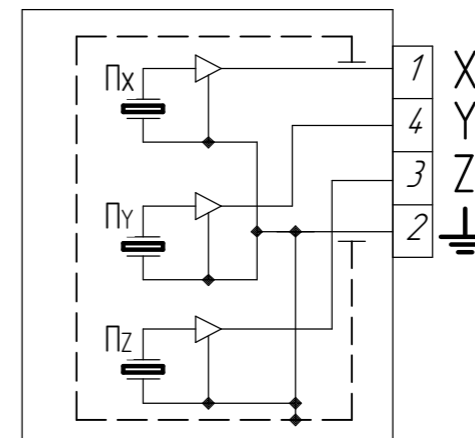
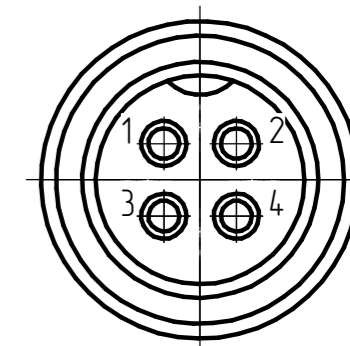


Схема электрическая соединений



Нумерация контактов соединителя СОЗВ



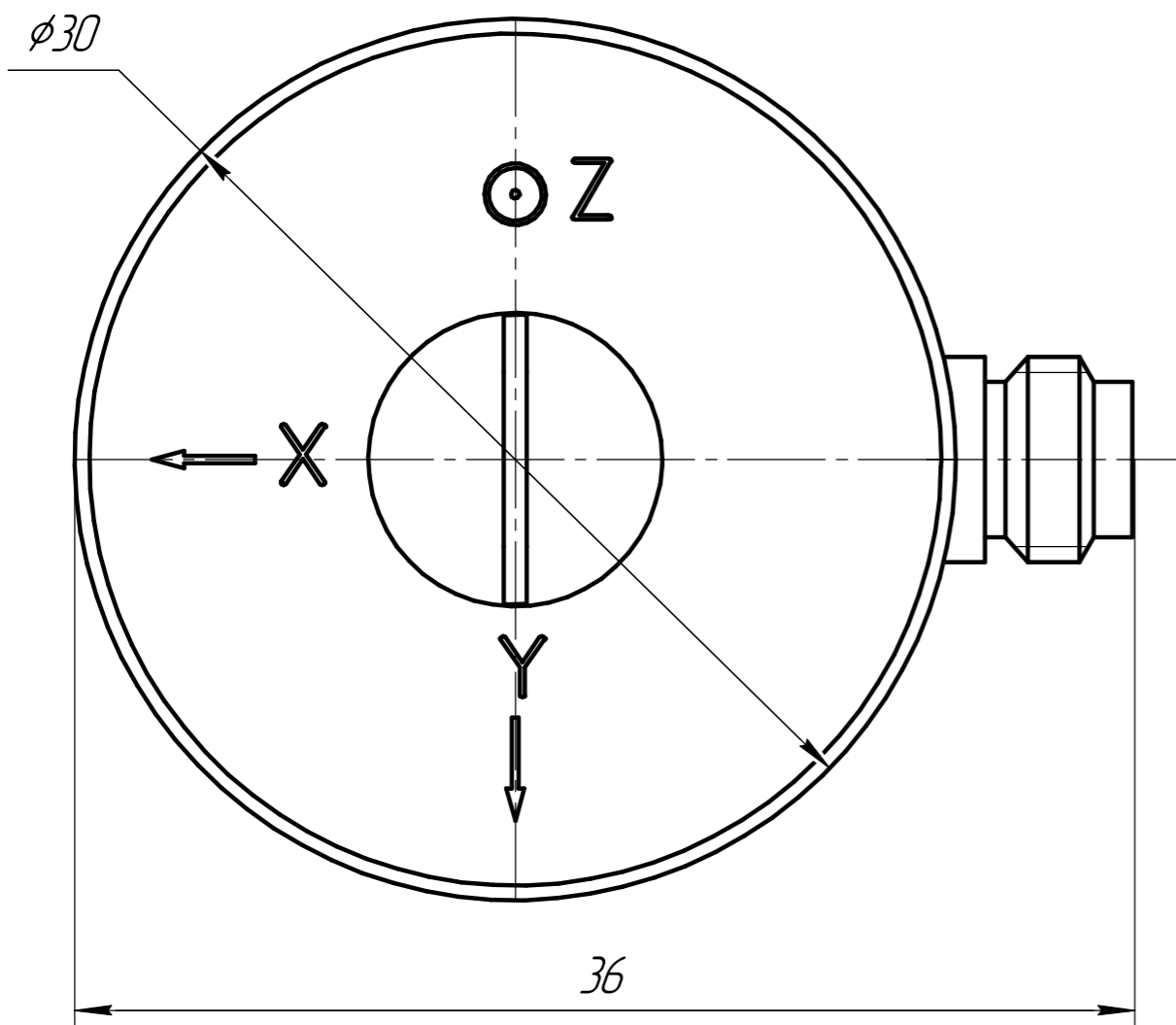
Подп. и дата

Инв. № дораб.

Взам. инв. №

Подп. и дата

Инв. № подл.



Обозначение	Наименование
ГТБВ.402159.074	1V163HC-10
ГТБВ.402159.074-01	1V163HC-30
ГТБВ.402159.074-02	1V163HC-50
ГТБВ.402159.074-03	1V163HC-100

- 1 Размеры для справок
- 2 На объекте испытания выполнить отверстие М5-7Н глубиной не менее 7 мм.
- 3 Акселерометр крепить винтом из комплекта с моментом 1,9...2,1 Нм.
- 4 Поверхность объекта испытаний, на которую устанавливается акселерометр, должна быть выполнена не хуже Ra 2.5, неплоскостность не более 0,05 мм.

				<b>ГТБВ.402159.074 ГЧ</b>				
Изм.	Лист	№ докум.	Подп.	Дата	Акселерометр 1V163HC-XX Габаритный чертеж	Лит.	Масса	Масштаб
Разраб.		Забродин		14.08.24			30 г	4:1
Проб.		Новоселов				Лист	Листов	1
Т.контр.						<b>gtlab</b>		
Н.контр.		Ситников						
Утв.		Курпичев						