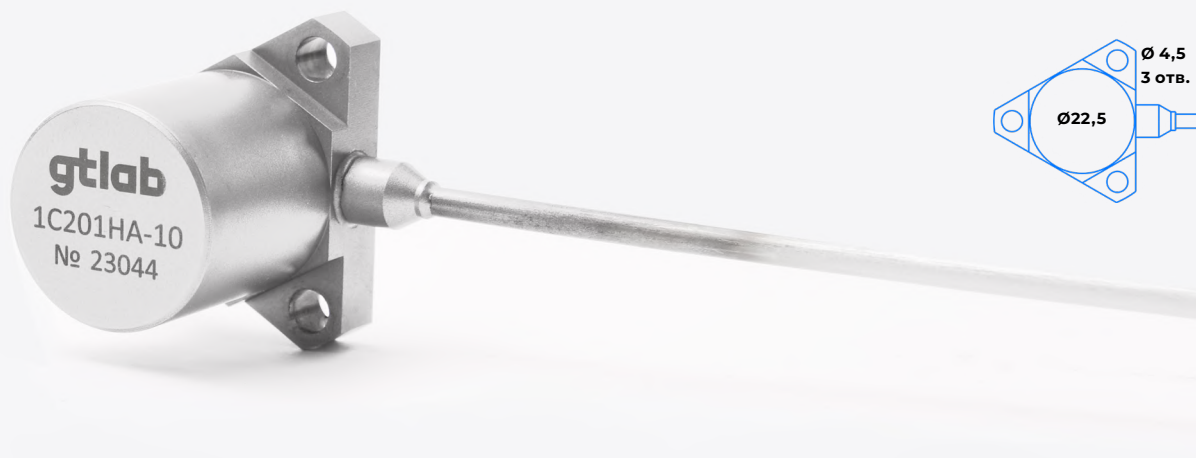
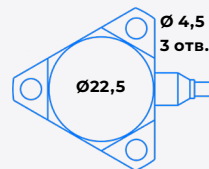


# Акселерометр одноосевой 1С201НА-XX



33,5



	<b>1С201НА -2</b>	<b>-5</b>	<b>-10</b>
Коэффициент преобразования ( $\pm 20\%$ ), пКл/(м·с <sup>-2</sup> )	0,2	0,5	1
Относительный коэффициент поперечного преобразования, %	< 5		
Максимальное значение амплитуды измеряемого ускорения, м/с <sup>2</sup>	$\pm 50\,000$	$\pm 30\,000$	$\pm 10\,000$
Максимальный удар (пиковое значение), м/с <sup>2</sup>	$\pm 50\,000$		
Диапазон рабочих температур, °С	-60 ... +400		
Диапазон рабочих частот (неравномерность АЧХ $\pm 1$ дБ), Гц	2 ... 12 000	2 ... 10 000	2 ... 8 000
Собственная частота в закреплённом состоянии, кГц	> 36	> 30	> 24
Электрическая ёмкость (без кабеля), пФ	500 ... 700		
Сопротивление изоляции в нормальных условиях, МОм	> 100		
Материал корпуса	нержавеющая сталь		
Взрывозащищённость	0Ex ia IIC T6...T1 Ga		
Масса (без кабеля), г	100		
Поставляемые принадлежности (определяются по требованию заказчика)	3 винта DIN 404 M4 × 12 A2		



Комплементарные товары стр. 14



Аксессуары стр. 367



Кабельная продукция стр. 372