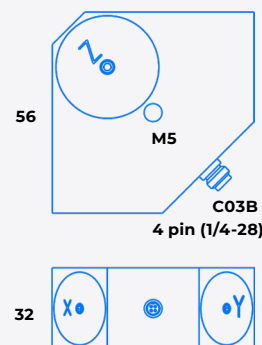
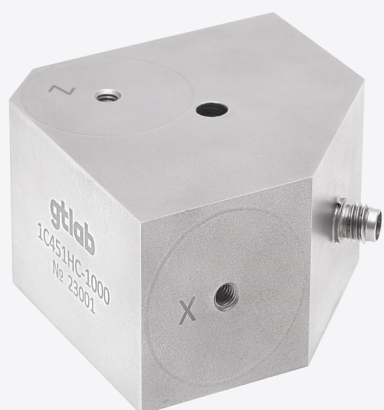


# 1C451HC-XX



	<b>1C451HC -500</b>	<b>-1000</b>
Коэффициент преобразования ( $\pm 20\%$ ), пКл/(м·с <sup>-2</sup> )	50	100
Относительный коэффициент поперечного преобразования, %	< 5	
Максимальное значение амплитуды измеряемого ускорения, м/с <sup>2</sup>	$\pm 100$	$\pm 50$
Максимальный удар (пиковое значение), м/с <sup>2</sup>	$\pm 1\,000$	
Диапазон рабочих температур, °С	-60 ... +150	
Диапазон рабочих частот, Гц:		
▪ неравномерность АЧХ $\pm 3$ дБ	0,004 ... 1 500	0,004 ... 900
▪ неравномерность АЧХ $\pm 10$ %	0,01 ... 1 000	0,01 ... 600
▪ неравномерность АЧХ $\pm 5$ %	0,02 ... 600	0,02 ... 400
Собственная частота в закреплённом состоянии, кГц	> 6	
Деформационная чувствительность, м/с <sup>2</sup> /10 <sup>-6</sup>	< 0,0005	
Электрическая ёмкость, пФ	1 800 ... 2 300	
Сопротивление изоляции в нормальных условиях, МОм	> 20 000	
Коэффициент влияния температуры окружающей среды, %/°С	$\pm 0,2$	
Материал корпуса	нержавеющая сталь	
Масса (без кабеля), г	490	595
Поставляемые принадлежности	кабель 56N1D3 (определяется по требованию заказчика) винт М5*40	