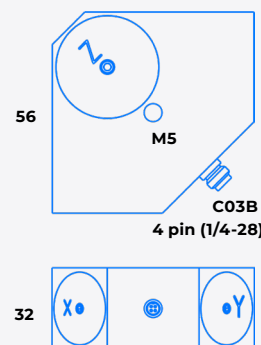
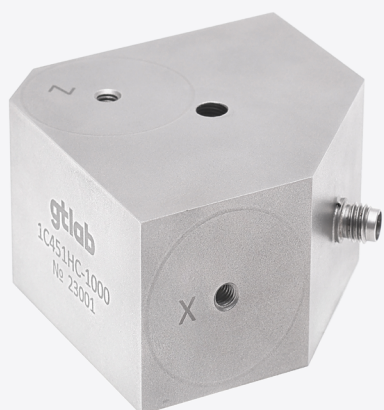


1C451HC-XX



	1C451HC -500	-1000
Коэффициент преобразования ($\pm 20\%$), пКл/(м·с ⁻²)	50	100
Относительный коэффициент поперечного преобразования, %	< 5	
Максимальное значение амплитуды измеряемого ускорения, м/с ²	± 100	± 50
Максимальный удар (пиковое значение), м/с ²	$\pm 1\,000$	
Диапазон рабочих температур, °С	-60 ... +150	
Диапазон рабочих частот, Гц:		
▪ неравномерность АЧХ ± 3 дБ	0,004 ... 1 500	0,004 ... 900
▪ неравномерность АЧХ ± 10 %	0,01 ... 1 000	0,01 ... 600
▪ неравномерность АЧХ ± 5 %	0,02 ... 600	0,02 ... 400
Собственная частота в закреплённом состоянии, кГц	> 6	
Деформационная чувствительность, м/с ² / 10 ⁻⁶	< 0,0005	
Электрическая ёмкость, пФ	1 800 ... 2 300	
Сопротивление изоляции в нормальных условиях, МОм	> 20 000	
Коэффициент влияния температуры окружающей среды, %/°С	$\pm 0,2$	
Материал корпуса	нержавеющая сталь	
Масса (без кабеля), г	490	595
Поставляемые принадлежности	кабель 56N1D3 (определяется по требованию заказчика) винт М5*40	