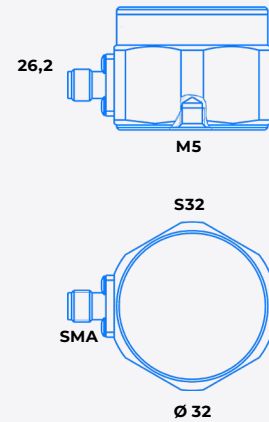
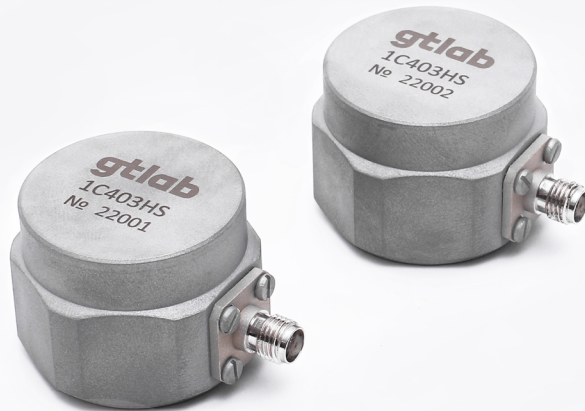


Акселерометр одноосевой 1C403HS



1C403HS

Коэффициент преобразования ($\pm 20\%$), пКл/(м·с ⁻²)	100
Относительный коэффициент поперечного преобразования, %	< 5
Максимальное значение амплитуды измеряемого ускорения, м/с ²	± 100
Максимальный удар (пиковое значение), м/с ²	$\pm 1\,000$
Диапазон рабочих температур, °C	-60 ... +150
Диапазон рабочих частот, Гц:	
▪ неравномерность АЧХ ± 3 дБ	0,004 ... 3 000
▪ неравномерность АЧХ ± 10 %	0,01 ... 1 600
▪ неравномерность АЧХ ± 5 %	0,02 ... 1 200
Собственная частота в закреплённом состоянии, кГц	> 6
Деформационная чувствительность, м/с ² /10 ⁻⁶	< 0,0005
Электрическая ёмкость, пФ	1 800 ... 2 300
Сопротивление изоляции в нормальных условиях, МОм	> 20 000
Коэффициент влияния температуры окружающей среды, %/°C	$\pm 0,2$
Материал корпуса	нержавеющая сталь
Масса (без кабеля), г	145
Поставляемые принадлежности	кабель 03S1D1 (определяется по требованию заказчика) шпилька P0505