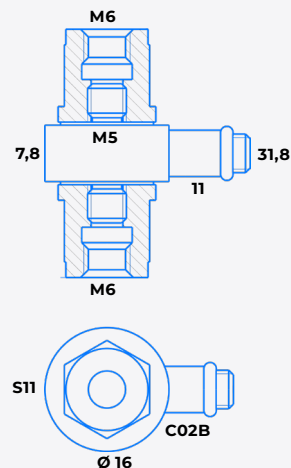


Датчик силы

4V102HB-XX



	4V102HB -2,5	-25
Диапазон измерения силы, Н	-2 500 ... +2 500	-4 400 ... +25 000
Коэффициент преобразования (± 20 %), мВ/Н (номинальное значение)	2	0,2
Относительный коэффициент поперечного преобразования, %	< 5	
Коэффициент влияния температуры окружающей среды, %/°C	< 0,05	
Диапазон рабочих температур, °C	-40 ... +125	
Деформационная чувствительность, Нм/мкм	< 300	
Собственная частота в закреплённом состоянии, кГц	> 15	
Уровень шума, СКЗ (1 Гц ÷ 10 кГц), Н	0,5	5
Питание:		
▪ напряжение, В	+ (18 ... 30)	
▪ ток, мА	2 ... 20	
Уровень постоянного напряжения на выходе, В	8 ... 13	
Выходной импеданс, Ом	< 100	
Постоянная времени, с	≥ 40	
Материал корпуса	нержавеющая сталь	
Поставляемые принадлежности	Две нагружающие гайки М6 шпилька М5	
Масса, г	30	