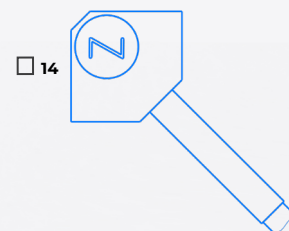
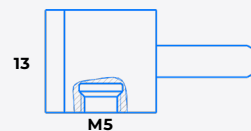


# Акселерометр трехосевой 1V751HA-XX



IEPE

	1V751HA -1	-10	-30	-100
Коэффициент преобразования, мВ/(м·с <sup>-2</sup> )	0,1	1	3	10
Относительный коэффициент поперечного преобразования, %	< 5			
Максимальное значение амплитуды измеряемого ускорения, м/с <sup>2</sup>	± 50 000	± 5 000	± 1 600	± 500
Максимальный удар (пиковое значение), м/с <sup>2</sup>	± 10 000			
Диапазон рабочих температур, °С	-55 ... +125			
Диапазон рабочих частот, Гц:				
▪ неравномерность АЧХ ± 3 дБ	0,5 ... 22 500			
▪ неравномерность АЧХ ± 1 дБ	1 ... 15 000			
▪ неравномерность АЧХ ± 5%	2 ... 9 000			
Собственная частота в закреплённом состоянии, кГц	> 45			
Уровень шума, СКЗ (1 Гц ÷ 10 кГц), м/с <sup>2</sup>	< 0,05	< 0,01	< 0,009	< 0,008
Выходной импеданс, Ом	< 100			
Питание:				
▪ напряжение, В	+ (18 ... 30)			
▪ ток, мА	2 ... 20			
Уровень постоянного напряжения на выходе, В	8 ... 13			
Коэффициент влияния температуры окружающей среды, %/°С	± 0,2			
Время установления рабочего режима, с	4			
Материал корпуса	нержавеющая сталь			
Масса (без кабеля), г	16			
Подводные измерения до глубины, м	150			
Устойчивость к	нефти, ГСМ, растворителям			
Поставляемые принадлежности	шпилька P0505			