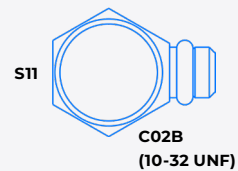
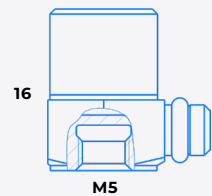


Акселерометр одноосевой TV102HB-XX



IEPE

	TV102HB -1	-2	-5	-10	-30	-50	-100	-500
Коэффициент преобразования, мВ/(м·с ⁻²)	0,1	0,2	0,5	1	3	5	10	50
Относительный коэффициент поперечного преобразования, %	< 5							
Максимальное значение амплитуды измеряемого ускорения, м/с ²	± 50 000	± 25 000	± 10 000	± 5 000	± 1 600	± 1 000	± 500	± 100
Максимальный удар (пиковое значение), м/с ²	± 100 000							
Диапазон рабочих температур, °С	-55 ... +125							
Диапазон рабочих частот, Гц: ▪ неравномерность АЧХ ± 3 дБ ▪ неравномерность АЧХ ± 1 дБ ▪ неравномерность АЧХ ± 5%	3 ... 30 000 5 ... 23 000 10 ... 14 000		0,2 ... 24 000 0,5 ... 16 000 1 ... 10 000					
Собственная частота в закреплённом состоянии, кГц	> 70		> 50					
Уровень шума, СКЗ (1 Гц ÷ 10 кГц), м/с ²	< 0,05	< 0,025	< 0,01	< 0,005	< 0,005	< 0,004	< 0,003	< 0,002
Выходной импеданс, Ом	< 100							
Питание: ▪ напряжение, В ▪ ток, мА	+ (18 ... 30) 2 ... 20							
Уровень постоянного напряжения на выходе, В	8 ... 13							
Коэффициент влияния температуры окружающей среды, %/°С	± 0,2							
Время установления рабочего режима, с	4							
Материал корпуса	нержавеющая сталь (титановый сплав) (определяется по требованию заказчика)							
Масса (без кабеля), г	10 (нержавеющая сталь) 7 (титановый сплав)							
Поставляемые принадлежности	кабель 03VID1 (определяется по требованию заказчика) шпилька P0505							