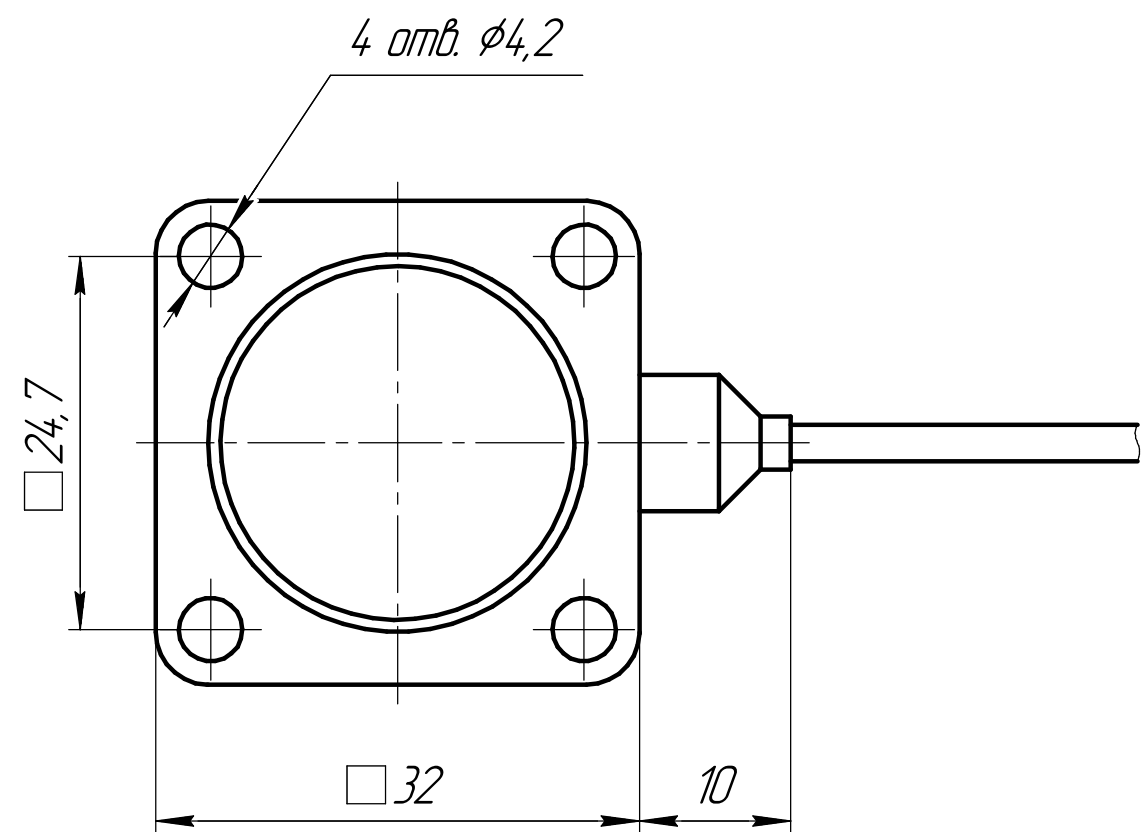
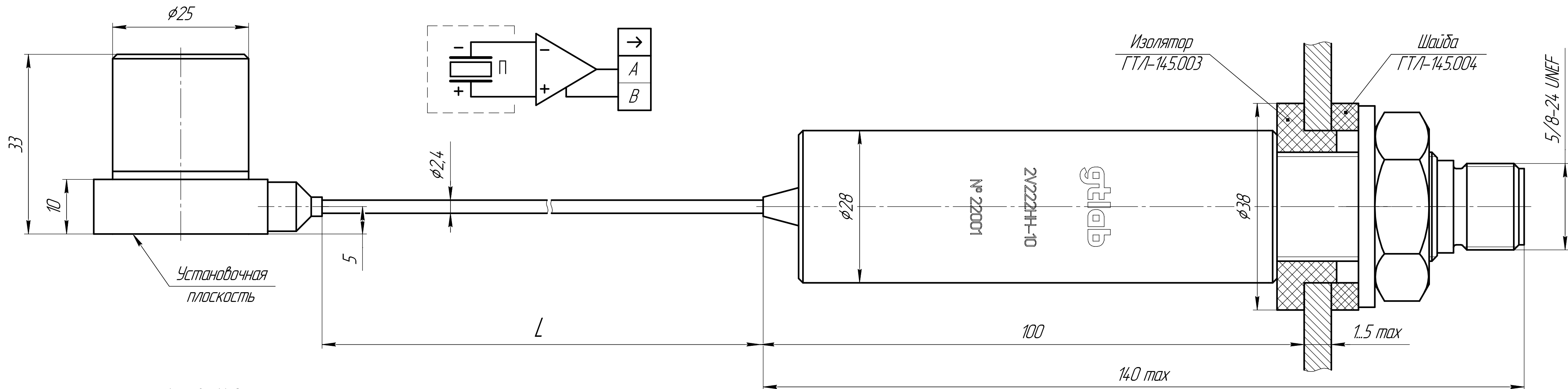
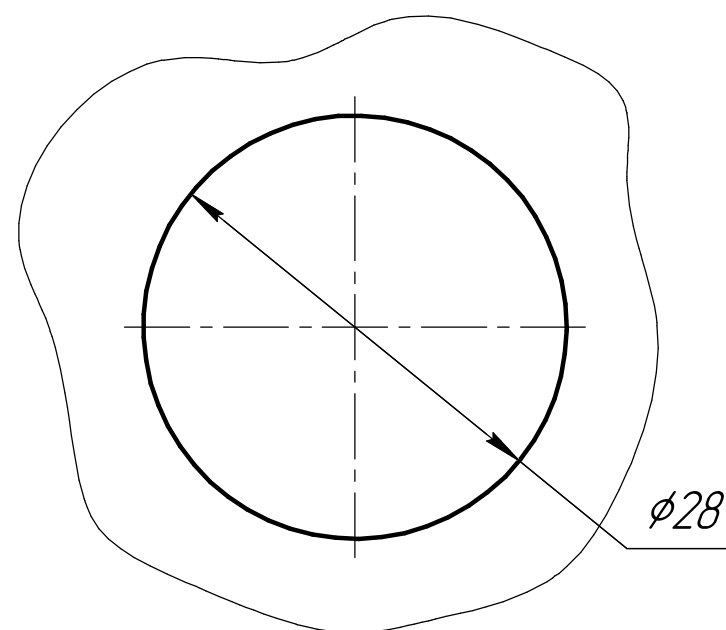


ГТБВ.43364.2.020 ГЧ

Схема электрическая соединений



Отверстие монтажное



- 1 Размеры для справок.
- 2 Длина L - по требованию заказчика.
- 3 Подключение датчика - согласно схеме электрической соединений.
- 4 Датчик крепить винтами из комплекта монтажных частей с моментом затяжки 1,5...1,7 Нм.
- 5 Поверхность крепления датчика должна быть выполнена с допуском плоскостности 0,05 с шероховатостью не хуже $\sqrt{Ra} 1,25$.

				ГТБВ.43364.2.020 ГЧ				
Изм.	Лист	№ докум.	Подп.	Дата	Датчик виброскорости 2V222НН-10	Лит.	Масса	Масштаб
Разраб.	Щудин			11.05.22	Габаритный чертеж			2:1
Пров.	Новоселов					Лист	Листов	1
Т.контр.						GTLab		
Н.контр.	Ситников					Копировал		
Утв.	Кирпичев					Формат А4×3		

М.№ подл. Подл. и дата Взам. инв. № Инв. № одобр. Подл. и дата Справ. № Перв. примен.