

Акселерометры

С токовым выходом



АКСЕЛЕРОМЕТРЫ С ТОКОВЫМ ВЫХОДОМ

Датчики виброускорения со стандартным токовым выходом 4 ... 20 мА. Предназначены для измерения СКЗ виброускорения промышленного оборудования в условиях сильных промышленных помех. Повышенная помехозащищенность (в том числе и защита от пирозффекта), малая деформационная чувствительность достигаются конструктивными особенностями сдвигового чувствительного элемента, основания, электронной платы, внутреннего экрана и его электрической изоляцией от объекта исследования.

С ТОКОВЫМ ВЫХОДОМ

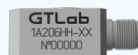
Разъемные



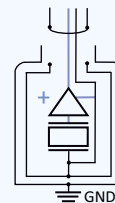
1A202TH



1A204HH



1A206HH



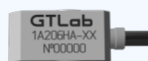
Неразъемные



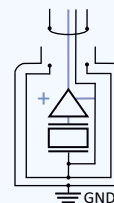
1A202TA



1A204HA



1A206HA



Неразъемные в металлорукаве



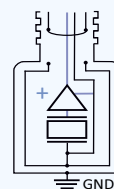
1A202TM



1A204HM



1A206HM



АКСЕЛЕРОМЕТРЫ С ТОКОВЫМ ВЫХОДОМ

1A202TA-XX / (T)/(T1)



1A202TM-XX / (T)/(T1)



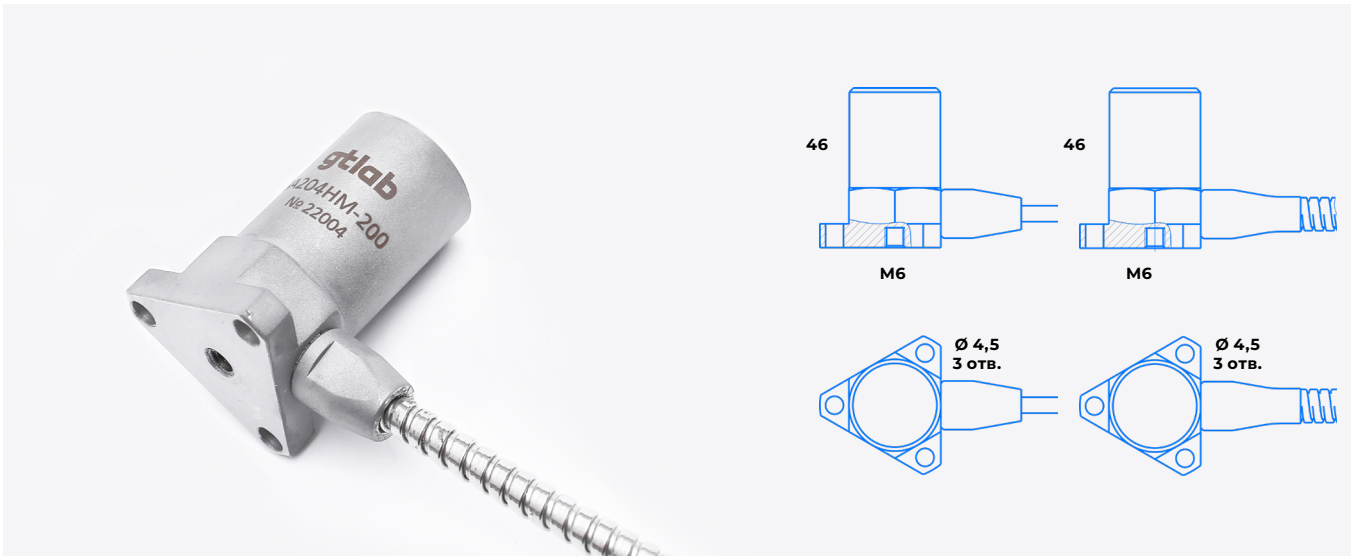
1A202TH-XX / (T)/(T1)



АКСЕЛЕРОМЕТРЫ С ТОКОВЫМ ВЫХОДОМ

1A204HA-XX / (T)/(T1)

1A204HM-XX / (T)/(T1)



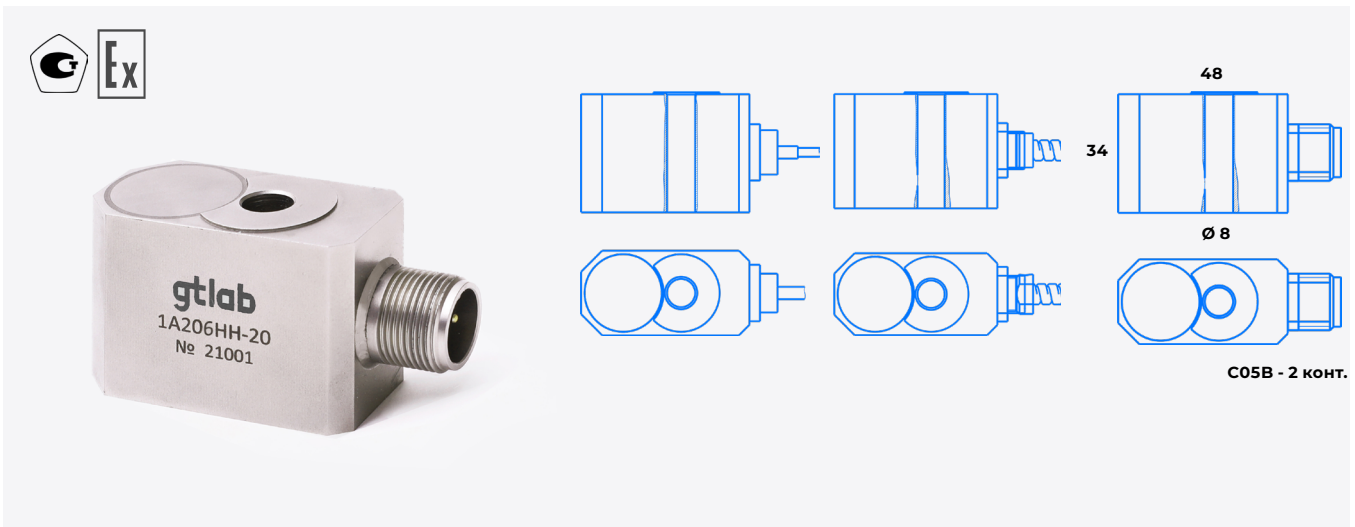
1A204HH-XX / (T)/(T1)



1A206HA-XX / (T)/(T1)

1A206HM-XX / (T)/(T1)

1A206HH-XX / (T)/(T1)



АКСЕЛЕРОМЕТРЫ С ТОКОВЫМ ВЫХОДОМ (ПРОДОЛЖЕНИЕ)

Таблица 1

1A20XXX	-10 -10(T) -10(T1)	-20 -20(T) -20(T1)	-50 -50(T) -50(T1)	-100 -100(T) -100(T1)	-200 -200(T) -200(T1)
Коэффициент преобразования по виброускорению в токовый сигнал 4 ... 20 мА, на базовой частоте 80 Гц ($\pm 10\%$), $\text{мА}\cdot\text{с}^2/\text{м}$	1,6	0,8	0,32	0,16	0,08
Максимальное значение измеряемого виброускорения, СКЗ, $\text{м}/\text{с}^2$	10	20	50	100	200
Диапазон рабочих частот измеряемого виброускорения, Гц	согл. табл.2 - А				
Неравномерность частотной характеристики относительно значения на базовой частоте 80 Гц, в пределах, %	от 3 до минус 12,5				
Относительный коэффициент поперечного преобразования, %	< 5				
Диапазон рабочих температур, °C:					
▪ стандартный	-40 ... +85				
▪ (Т)	-40 ... +125				
▪ (Т1)	-60 ... +150				
Коэффициент влияния температуры окружающего воздуха, в пределах, $\%/^{\circ}\text{C}$	$\pm 0,2$				
Напряжение питания датчика, В	+ (10 ... 24)				
Время установления рабочего режима, с	< 4				
Материал корпуса	нержавею- щая сталь				
Взрывозащищённость	1Ex d IIC T6... T5 Gb, 0Ex ia IIC T6... T4 Ga				
Степень защиты от внешних воздействий	IP67				
Масса (без кабеля), г	согл. табл.2 - В				
Поставляемые принадлежности	согл. табл.2 - С				

Таблица 2

	А	В	С
1A202ТА-XX			шпилька Р0606 кабель антивибрационный 56Н1А3 (для исполнения -ТН)
1A202ТМ-XX		60	
1A202ТН-XX			
1A204НА-XX	2 ... 1 000		3 винта М4 × 12 кабель антивибрационный 56Н1А3 (для исполнения -НН)
1A204НМ-XX		145	
1A204НН-XX			
1A206НА-XX			винт М8 × 40 кабель антивибрационный 56Н1А3 (для исполнения -НН)
1A206НМ-XX		330	
1A206НН-XX			