

ГТБВ.431134.033 СБ

Перв. примен.

Справ. №

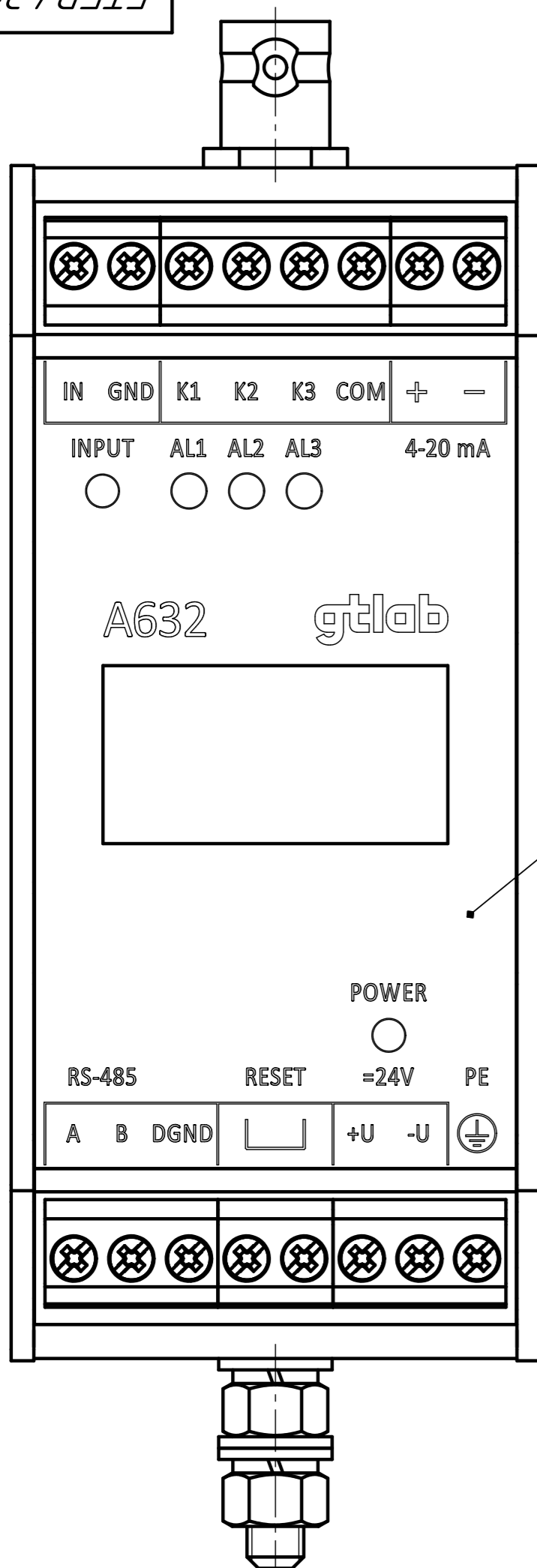
Подп. и дата

Изм. № докум.

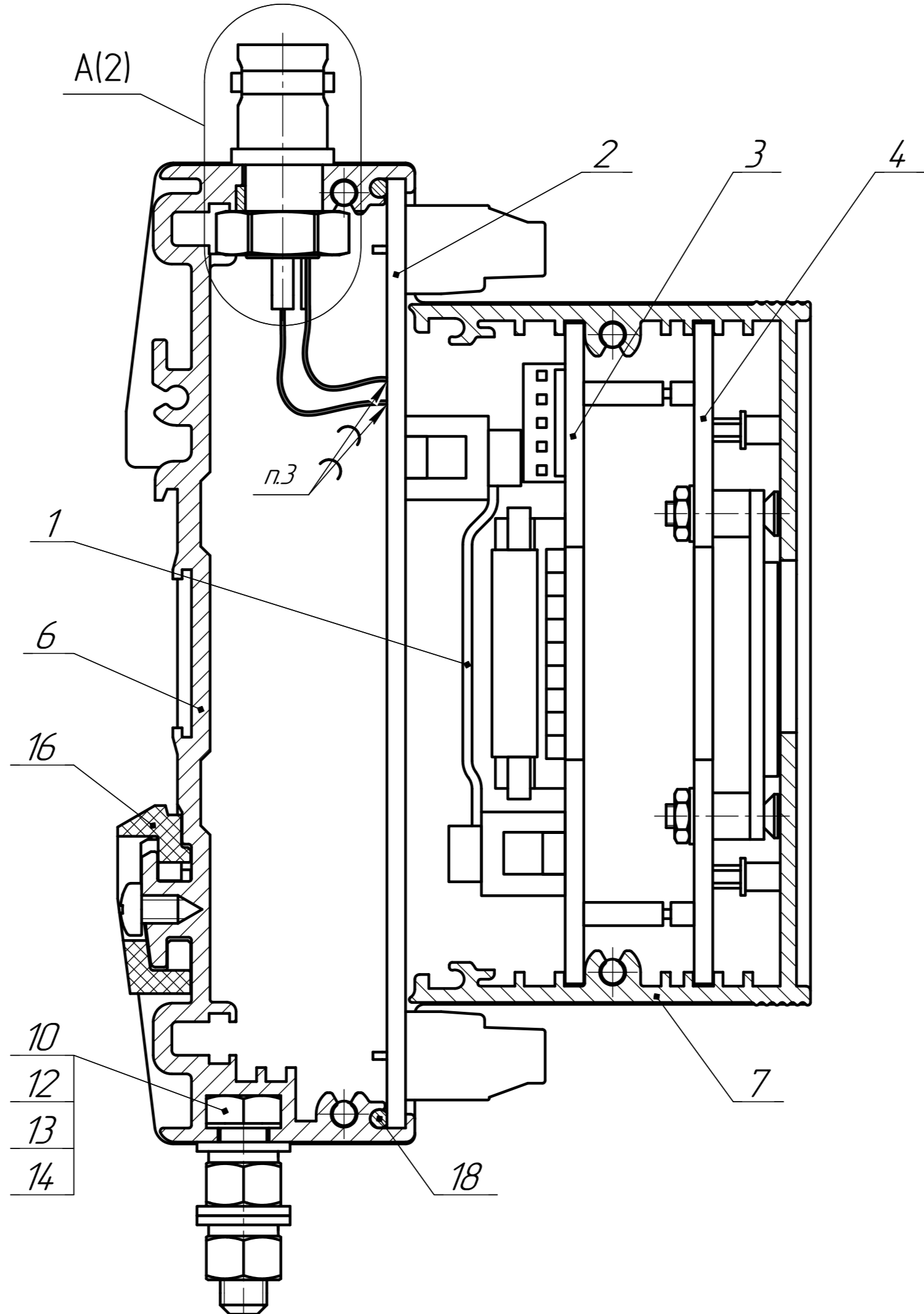
Взам. инв. №

Подп. и дата

Изм. № подл.



8



- 1 *Размеры для справок.
- 2 Маркировать методом лазерной гравировки товарный знак, индекс, обозначение изделия, дату изготовления и заводской номер. Шрифт по ГОСТ 26.020-85: Шз - шрифт 5-Прз, Чз - шрифт 2,5-Прз, Нз, Дз - шрифт 2-Прз.
- 3 ПОС 63 ГОСТ 21931-76 с применением флюса ЛТИ-120 ТУ84-406-73.
- 4 На места пайки усадить термоусадочную трубку соответствующего размера.
- 5 Клей ВК-9 и склеивание по ОСТ В95 1653-75.
- 6 Покрытие в сборе диодных панелей поз. 5, корпуса поз. 6, крышки поз. 7, винтов поз. 11 - Эмаль порошковая RAL 9005 (черный). Толщина покрытия - 0,03..0,05 мм.

				ГТБВ.431134.033 СБ			
Изм./Лист	№ докум.	Подп.	Дата	Контроллер А632	Лист	Масса	Масштаб
Разраб.	Щудин		24.03.23				2:1
Проб.	Новосёлов			Сборочный чертёж	Лист	1	Листов
Т.контр.						2	
Н.контр.	Ситников			gtlab			
Утв.	Курпичёв			Копировал			Формат А4×3